

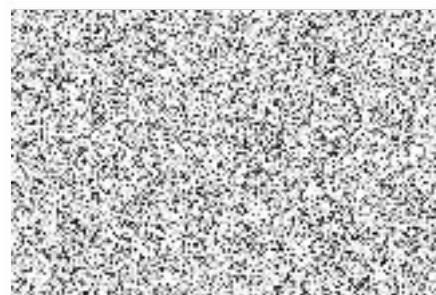
Státní pozemkový úřad

Krajský pozemkový úřad pro Ústecký kraj, Pobočka Chomutov

Jiráskova 2528, 430 03 Chomutov

Váš dopis zn.102831/2022/508203/Zík

Ze dne : 24.3.2022



Vyjádření k Oznámení o zahájení řízení o komplexních pozemkových úpravách v katastrálním území Otvice

Na základě Zákona o civilním letectví č.49/1997 Sb. a ve znění pozdějších předpisů a následné změny zákonem č.146/2000 Sb., jsme vlastníky a provozovatelé Veřejného vnitrostátního a neveřejného mezinárodního letiště na pozemcích zapsaných na LV 190 pro katastrální území Otvice(716961), obec Otvice(563277), vedených u Katastrálního úřadu pro Ústecký kraj, katastrální pracoviště Chomutov.

Na výše uvedených pozemcích se v souladu s § 36 výše uvedeného zákona nachází Letecké stavby a v souladu s § 37, odst.1,2 a 3 jsou v prostoru kolem těchto staveb zřízená ochranná pásma. V ochranných pásmech leteckých staveb lze zřizovat zařízení a provádět činnosti na základě ustanovení § 40, § 41 a § 42 výše uvedeného zákona a v souladu s Leteckým předpisem L14, Hlava 11, vydaným Ministerstvem dopravy ČR, zpracovaným Úřadem pro civilní letectví pod číslem 641/2009-220-SP/4.

V Otvicích dne 20.4.2022

S pozdravem



Aeroklub Chomutov z.s.

Otvice 258

43111 Jirkov